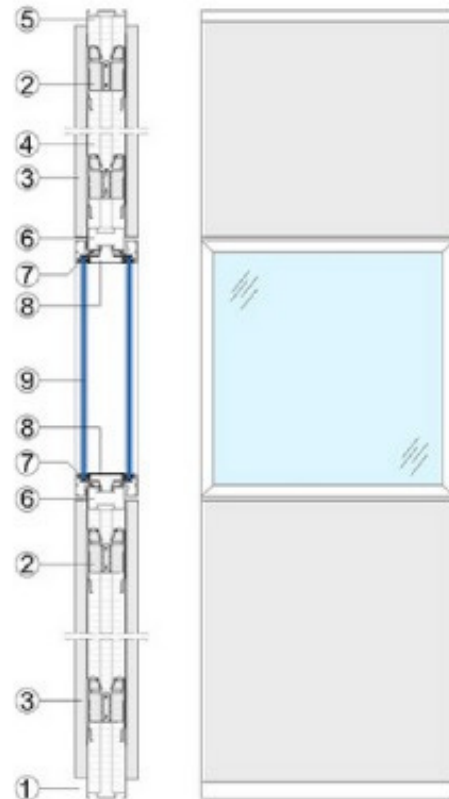


MAMPARA DOBLE MIXTA

DESCRIPCIÓN



- ① Perfil Rodapie U-70
- ② Cuelgue Doble
- ③ Tablero de Melamina 16 mm
- ④ Lana de Roca
- ⑤ Estructura Rodatecho U-30
- ⑥ Estructura Horizontal (Travesaño 50x30)
- ⑦ Marco Doble Vidrio + Gomas
- ⑧ Cámara Doble Vidrio + Gomas
- ⑨ Vidrio Luna Transparente 5 mm

Tabique desmontable TECNIWANDE de perfilería oculta, modulación estándar de 1000 ó 1200 mm y espesor total de 82 mm.

Esta mampara está formada por una estructura interior y exterior de aluminio extrusionado, calidad según norma 6063 y dureza T5, según norma UNE EN573-3.

La perfilería vista está acabada en aluminio anodizado en su color y opcional lacado con tratamiento previo de desengrase y aplicación final de resina de polvo epoxi, con un espesor de 70 micras de película y polimerizado a una temperatura de 200°, según norma Europea EN-12373.

Aislamiento interior de lana mineral de 50 mm de espesor y 30/40 Kg/m³ de densidad.

Mampara dividida en tres partes. Peto y montante compuestos de paneles con doble tablero aglomerado de 16 mm acabado melamínico con el color a determinar, canteados con P.V.C.

Posibilidad de distintos acabados y calidades de materiales. La parte central está compuesta por dos vidrios laminados de seguridad de 3+3 mm con butiral transparente separados modularmente con junquillos de aluminio y cámara central de 50 mm en el que se puede colocar una persiana veneciana con sus mecanismos alojados en la parte exterior.

Las entrecalles que forman los módulos serán de 5 mm de ancho. Se suministra con todos los elementos y piezas necesarias para su instalación.

Cumple los requisitos de seguridad estructural del Nuevo Código Técnico de Edificación.
 Certificados de fabricación según ETAG 003 relativo a KITS DE TABIQUERÍA INTERIOR PARA USO COMO MUROS NO PORTANTES.

Certificado de Gestión Medioambiental conforme UNE-EN ISO 14001:2015 y Declaración Ambiental de Producto acorde a las Normas ISO 14025 y EN 15804.