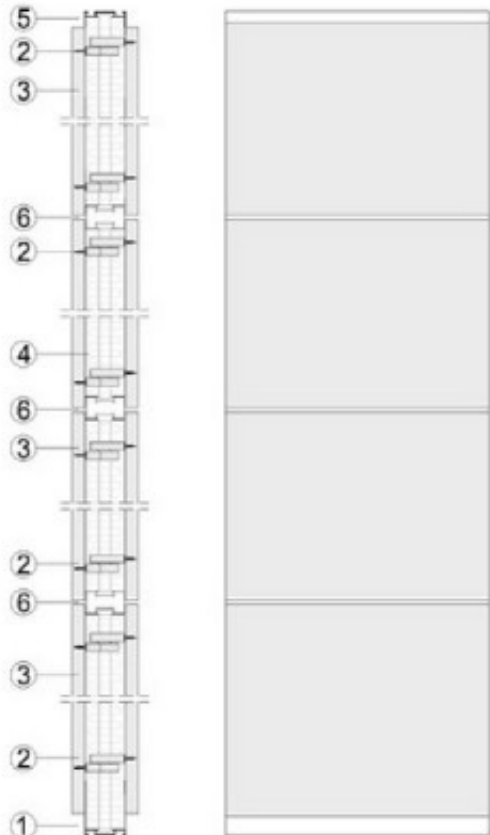


## MAMPARA DOBLE CIEGA "BURGOS"

## DESCRIPCIÓN



- ① Perfil Rodapie U-70
- ② Clips UNOS
- ③ Tablero de Melamina 16 mm
- ④ Lana de Roca
- ⑤ Estructura Rodatecho U-30
- ⑥ Estructura Horizontal (Travesaño 50x30)

Tabique desmontable TECNIWANDE de perfilera oculta, modulación estándar de 1000 ó 1200 mm y espesor total de 82 mm.

Esta mampara está formada por una estructura interior y exterior de aluminio extrusionado, calidad según norma 6063 y dureza T5, según norma UNE EN573-3.

La perfilera vista está acabada en aluminio anodizado en su color y opcional lacado con tratamiento previo de desengrase y aplicación final de resina de polvo epoxi, con un espesor de 70 micras de película y polimerizado a una temperatura de 200°, según norma Europea EN-12373.

Aislamiento interior de lana mineral de 50 mm de espesor y 30/40 Kg/m<sup>3</sup> de densidad.

Paneles con doble tablero aglomerado de 16 mm acabado melamínico dividido en distintas piezas en función del nº de divisiones que desee el cliente con el color a determinar, canteados con P.V.C. Posibilidad de distintos acabados y calidades de materiales. En concreto este módulo opaco va con 4 tableros entre el suelo y el techo con formación de entrecalles verticales y horizontales con estructuras de aluminio.

Las entrecalles que forman los módulos serán de 5 mm de ancho. Se suministra con todos los elementos y piezas necesarias para su instalación.

Cumple los requisitos de seguridad estructural del Nuevo Código Técnico de Edificación.  
 Certificados de fabricación según ETAG 003 relativo a KITS DE TABIQUERÍA INTERIOR PARA USO COMO MUROS NO PORTANTES.

Certificado de Gestión Medioambiental conforme UNE-EN ISO 14001:2015 y Declaración Ambiental de Producto acorde a las Normas ISO 14025 y EN 15804.