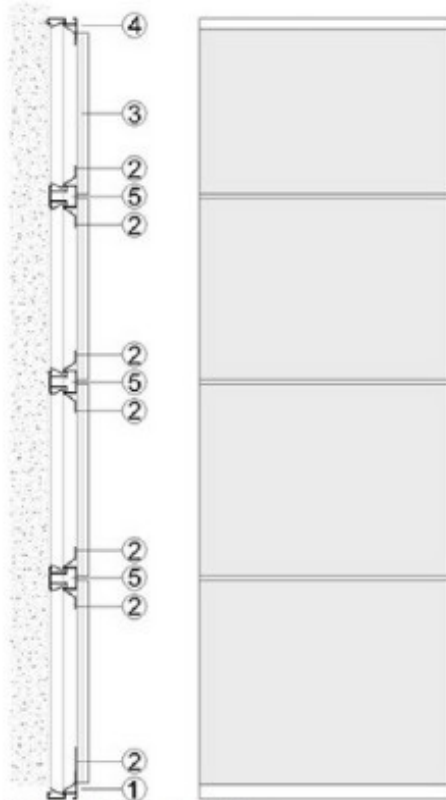


EMPANELADO CIEGO "BURGOS"



- ① Perfil Rodapie L-70
- ② Clips UNOS
- ③ Tablero de Melamina 16 mm
- ④ Estructura Rodatecho L-30
- ⑤ Estructura MF (Travesaño 37x30)

MAMPARA TECNIWANDE

DESCRIPCIÓN

Empanelado de paredes desmontable TECNIWANDE de perfilera oculta, modulación estándar de 1000 ó 1200 mm.

Este empanelado está formado por una estructura interior y exterior de aluminio extrusionado, calidad según norma 6063 y dureza T5, según norma UNE EN573-3.

La perfilera vista está acabada en aluminio anodizado en su color y opcional lacado con tratamiento previo de desengrase y aplicación final de resina de polvo epoxi, con un espesor de 70 micras de película y polimerizado a una temperatura de 200°, según norma Europea EN12373.

Aislamiento interior de lana mineral de 50 mm de espesor y 30/40 Kg/m³ de densidad.

Paneles con un tablero aglomerado de 16 mm acabado melamínico dividido en distintas piezas en función del nº de divisiones que desee el cliente con el color a determinar, canteados con P.V.C. Posibilidad de distintos acabados y calidades de materiales. En concreto este módulo opaco va con 5 tableros entre el suelo y el techo con formación de entrecalles verticales y horizontales con estructura de aluminio.

Las entrecalles que forman las puertas con los módulos de mampara serán de 5 mm de ancho. Se suministra con todos los elementos y piezas necesarias para su instalación.

Cumple los requisitos de seguridad estructural del Nuevo Código Técnico de Edificación. Certificados de fabricación según ETAG 003 relativo a KITS DE TABIQUERÍA INTERIOR PARA USO COMO MUROS NO PORTANTES.

Certificado de Gestión Medioambiental conforme UNE-EN ISO 14001:2015 y Declaración Ambiental de Producto acorde a las Normas ISO 14025 y EN 15804