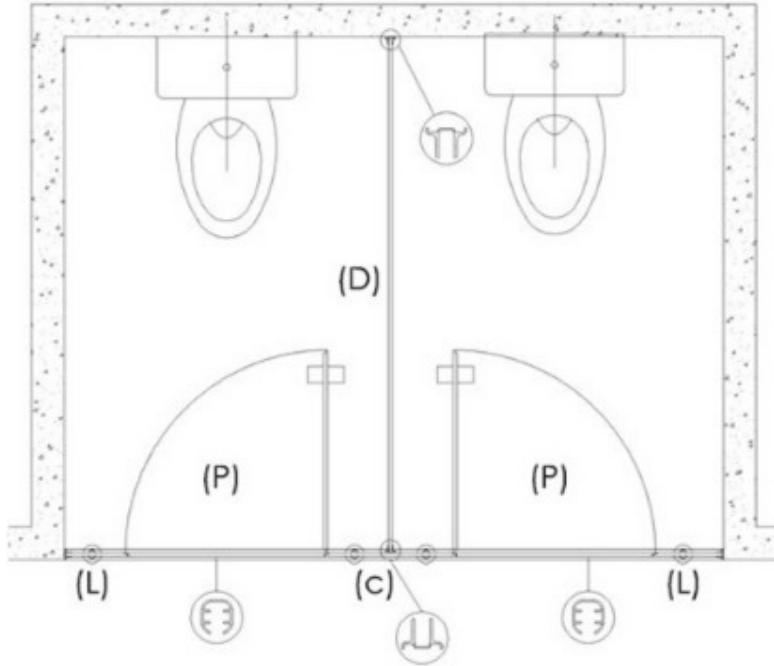


CABINAS SANITARIAS

CABINAS SANITARIAS TABLERO 12 mm

DESCRIPCIÓN



 Arranque.

 Cororación.

 Pie Regulable de Prinsa

 Ángulo esquina

Divisor _____(D)

Laterales _____(L)

Centrales _____(C)

Puerta _____(P)

Bisagras de superficie

Cabinas sanitarias de PRINSA, formada por una estructura superior en paredes de aluminio extrusionado, calidad según norma 6063 y dureza T5, según norma UNE EN573-3, adonizado en su color y opcional lacado con tratamiento previo de desengrase y aplicación final de resina de polvo epoxi, con un espesor de 70 micras de película y polimerizado a una temperatura de 200ª, según norma Europea EN-12373.

Paneles y puertas realizados con tablero COMPACTO de 12 mm acabados en varios colores y elevados del suelo 150 mm mediante patas de acero regulables en altura con embellecedor cilíndrico.

Bisagras, pomo y condena de acero inoxidable macizos con indicador de libre/ocupado.

Se suministra con todos los elementos y piezas necesarias para su instalación. Cumple los requisitos de seguridad estructural del Nuevo Código Técnico de Edificación. Certificados de fabricación según ETAG 003 relativo a KITS DE TABIQUERÍA INTERIOR PARA USO COMO MUROS NO PORTANTES.

Certificado de Gestión Medioambiental conforme UNE-EN ISO 14001:2015 y Declaración Ambiental de Producto acorde a las Normas ISO 14025 y EN 15804.